

PROTOKOL INSPEKCE VOZIDLA

INFORMACE O INSPEKCI

Leasingová smlouva: 1572115489 Místo inspekce: Praha_Kostelecká ulice 933/77a



ÚDAJE O VOZIDLE

RZ:	8C01445	Výrobní číslo (VIN):	WBAWZ510100U81014
Značka a název:	Bmw X3	VIN souhlasí:	Ano
Zdvihový objem:	1995	Prověřit:	Ne
Výkon:	140kW	Datum registrace:	06.10. 2017
Barva:	Šedá m.	Karoserie:	SUV
Druh paliva:	Nafta	STK měsíc:	10
Převodovka:	Automatická	STK rok:	2021
Olej:	Dostatečné množství	Stav tachometru:	34924
Chladicí kapalina:	Dostatečné množství	Stav paliva:	Dojezd
Datum vrácení (zabavení) vozu:	21.10. 2019		

BMW X3 2.0 xDrive20d XLINE

DOKUMENTY A PŘÍSLUŠENSTVÍ

VTP:	✗	ORV:	✓
Zelená karta:	✓	Servisní kontrola:	✗
Dálniční známka:	✗	Diagnostika EOBD:	Nula chyb
Dálniční známka - 2.díl:	✗	Počet klíčů k vozidlu:	2
Tankovací karta:	✗	Servisní knížka:	Elektronická
2 sady pneumatik:	✗	Návod k obsluze:	✓
Povinná výbava:	✓		

VÝBAVA

Přítomná výbava vozidla:

kožené čalounění | palubní počítač | 6x airbag | deaktivace airbagu spolujezdce. | nastavitelný volant | multifunkční volant | posilovač řízení | dvouzónová klimatizace | dělená zadní sedadla | isofix | vyhřívaná sedadla | el. seřiditelná sedadla | výškově nastavitelné sedadlo řidiče | výškově nastavitelná sedadla | podélný posuv sedadel | polohovací sedadla | potahy kůže | autorádio | CD přehrávač | USB | bluetooth | telefon | satelitní navigace | imobilizér | startování tlačítkem | start-stop systém | alu kola | el. okna | tónovaná skla | zadní stěrač | senzor stěračů | el. zrcátka | el. sklopná zrcátka | automaticky zatmavovací zrcátka | centrální dálkový | el.víko zavazadlového prostoru | mlhovky | přední světla LED | denní svícení | ostřikovače světlometů | senzor světel | aut. převodovka | pohon 4x4 | tempomat | parkovací kamera | parkovací senzory přední | parkovací senzory zadní | ABS | protiprokluzový systém kol (ASR) | stabilizace podvozku (ESP) | senzor tlaku v pneumatikách

PNEUMATIKY

Pneu na vozidle	Značka	Rozměr	Druh pneu	Vzorek(mm)
Pneu LP	Dunlop DSST-R	245/50 R18 W	Letní	5
Pneu PP	Dunlop DSST-R	245/50 R18 W	Letní	5
Pneu PZ	Dunlop DSST-R	245/50 R18 W	Letní	5
Pneu LZ	Dunlop DSST-R	245/50 R18 W	Letní	5

Disky pneu na vozidle Hliníkové

Pneu rez

Není

Typ rezervy Není

ZKUŠEBNÍ JÍZDA

Zkušební jízda: ✘

Seznam poškození**Exteriér**

Číslo	Část vozu	Prvek vozu	Druh poškození	Způsob opravy	Akceptovatelnost
1	Skla	Čelní sklo	Poškození od kamínků	Bez opravy	✓
2	Karoserie	Kapota	Poškození od kamínků	Bez opravy	✓
3	Karoserie	LP Blatník	Poškození od kamínků	Bez opravy	✓
4	Karoserie	PP Blatník	Poškození od kamínků	Bez opravy	✓
5	Karoserie	PP Dveře	Deformace	Bez opravy	✓
6	Karoserie	Z Nárazník	Odření	Rozleštění	✘
7	Karoserie	LZ Dveře	Odření	Bez opravy	✓

Klient svým podpisem stvrzuje souhlas s výše uvedenými údaji a poškozením vozu.

Lak vykazuje provozní oděrky odpovídající běžnému opotřebení a stále plní jak ochrannou tak estetickou funkci. Oděrky či poškození nad rámec běžného opotřebení jsou uvedeny v části Poškození.

Datum tisku: 21.10.2019

ZÁKLADNÍ FOTODOKUMENTACE VOZIDLA



Foto VIN 1



Foto VIN 2

ZÁKLADNÍ FOTODOKUMENTACE VOZIDLA



Levý přední

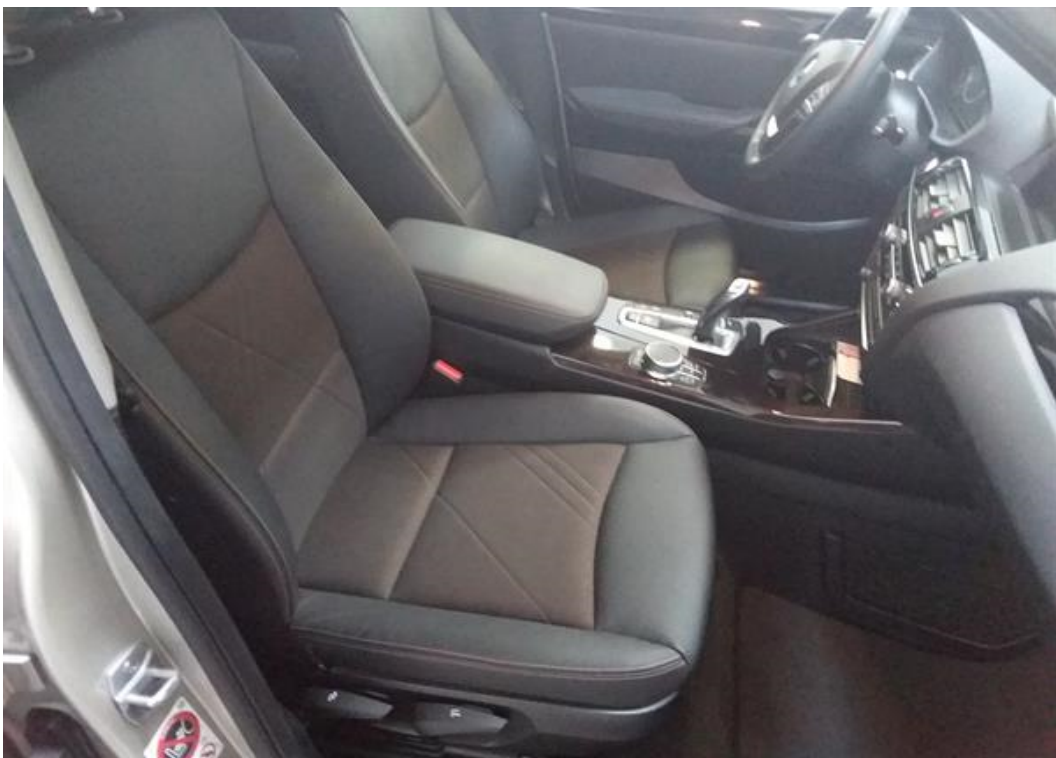


Přední část vozu

ZÁKLADNÍ FOTODOKUMENTACE VOZIDLA



Pravý přední

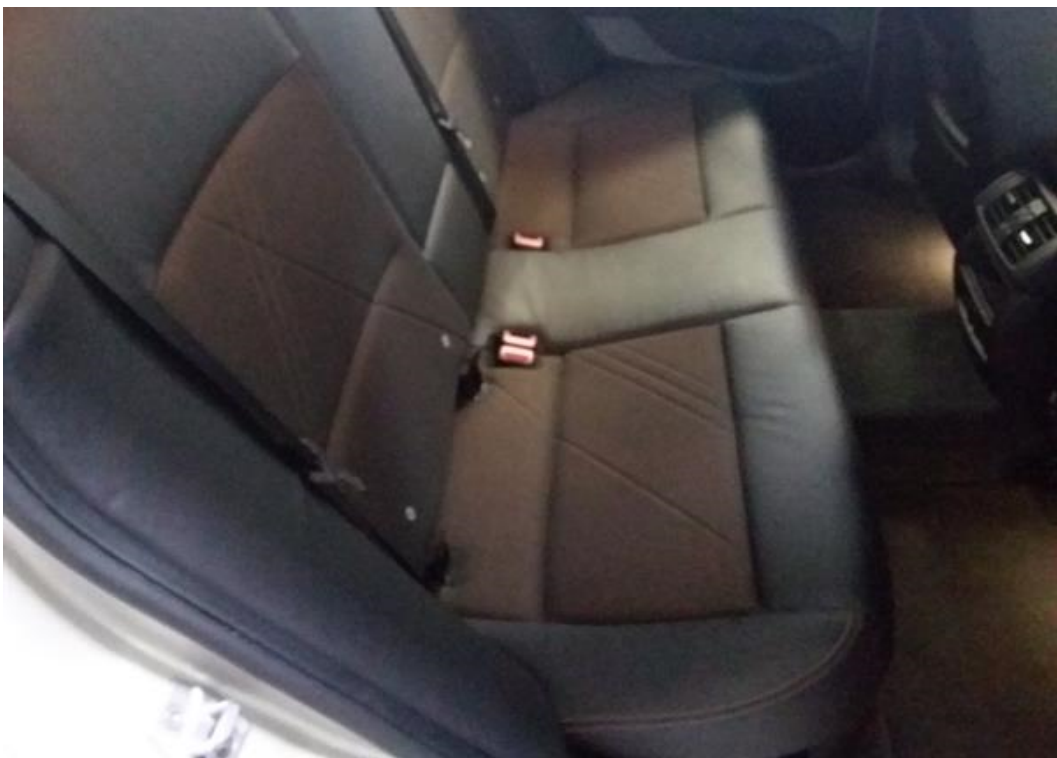


Sedadlo spolujezdce

ZÁKLADNÍ FOTODOKUMENTACE VOZIDLA



Dveře spolujezdce vnitřní část



Zadní pravé sedadlo

ZÁKLADNÍ FOTODOKUMENTACE VOZIDLA



Zadní pravé dveře vnitřní část



Pravý zadní

ZÁKLADNÍ FOTODOKUMENTACE VOZIDLA



Zadní část vozu



Známka STK

ZÁKLADNÍ FOTODOKUMENTACE VOZIDLA

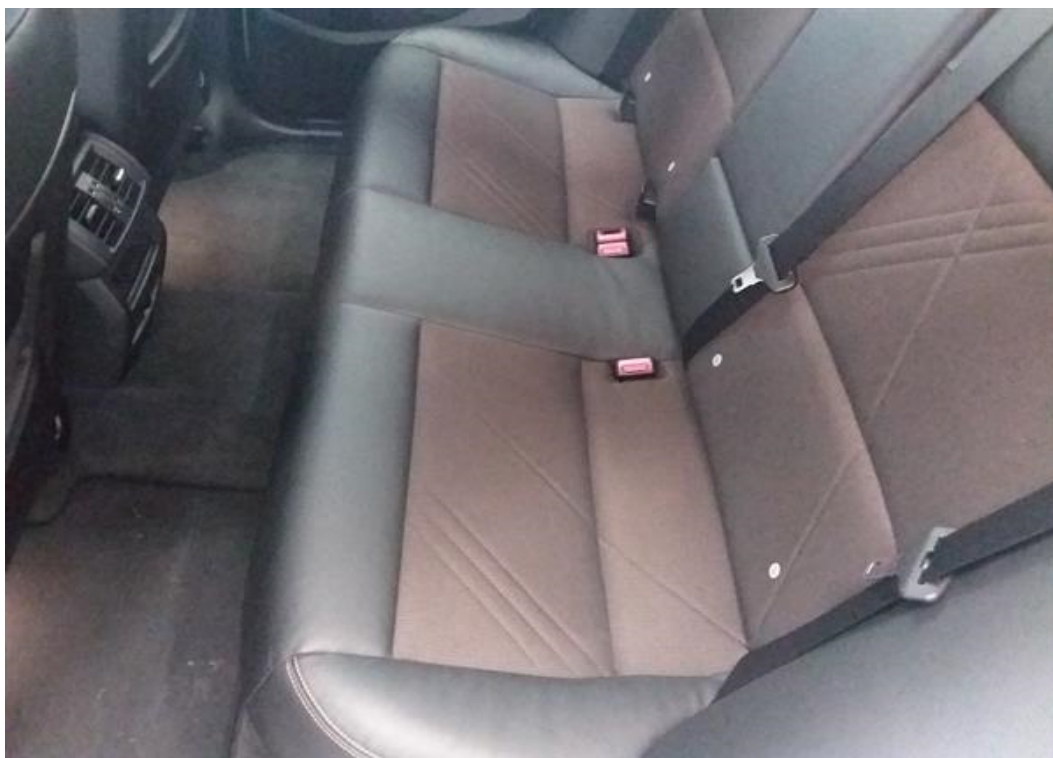


Kufr



Levý zadní

ZÁKLADNÍ FOTODOKUMENTACE VOZIDLA



Zadní levé sedadlo



Zadní levé dveře vnitřní část

ZÁKLADNÍ FOTODOKUMENTACE VOZIDLA



Strop



Palubní deska celá

ZÁKLADNÍ FOTODOKUMENTACE VOZIDLA



Středový panel



Sedadlo řidiče

ZÁKLADNÍ FOTODOKUMENTACE VOZIDLA



Dveře řidiče vnitřní část



Palubní deska od řidiče

ZÁKLADNÍ FOTODOKUMENTACE VOZIDLA



Servisní interval



Stav tachometru

FOTODOKUMENTACE POŠKOZENÍ - 1.PROHLÍDKA ZA ÚČASTI NÁJEMCE



1

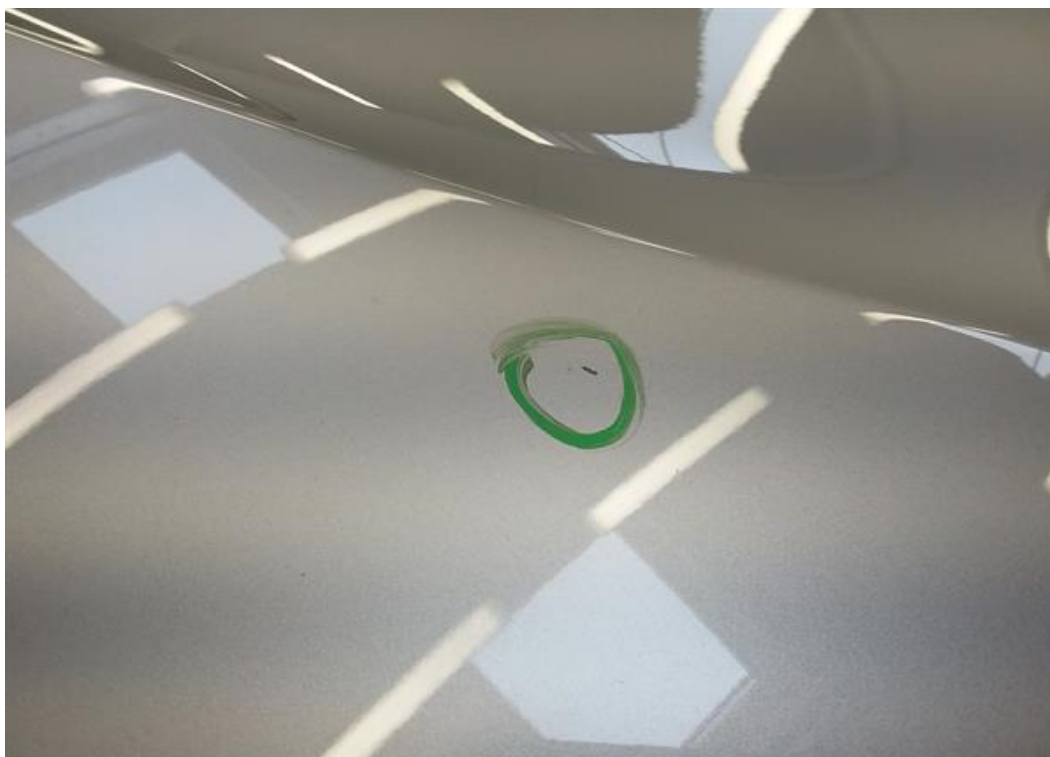
Oblast vozu	Exteriér	Druh poškození	Poškození od kamínků
Část vozu	Skla	Způsob opravy	Bez opravy
Prvek vozu	Čelní sklo	Akceptovatelnost	Akceptovatelné



Viz popis k poškození č. 1

FOTODOKUMENTACE POŠKOZENÍ - 1.PROHLÍDKA ZA ÚČASTI NÁJEMCE**2**

Oblast vozu	Exteriér	Druh poškození	Poškození od kamínků
Část vozu	Karoserie	Způsob opravy	Bez opravy
Prvek vozu	Kapota	Akceptovatelnost	Akceptovatelné



Viz popis k poškození č. 2

FOTODOKUMENTACE POŠKOZENÍ - 1.PROHLÍDKA ZA ÚČASTI NÁJEMCE



Viz popis k poškození č. 2



3

Oblast vozu	Exteriér	Druh poškození	Poškození od kamínků
Část vozu	Karoserie	Způsob opravy	Bez opravy
Prvek vozu	LP Blatník	Akceptovatelnost	Akceptovatelné

FOTODOKUMENTACE POŠKOZENÍ - 1.PROHLÍDKA ZA ÚČASTI NÁJEMCE



Viz popis k poškození č. 3



4

Oblast vozu	Exteriér	Druh poškození	Poškození od kamínků
Část vozu	Karoserie	Způsob opravy	Bez opravy
Prvek vozu	PP Blatník	Akceptovatelnost	Akceptovatelné

FOTODOKUMENTACE POŠKOZENÍ - 1.PROHLÍDKA ZA ÚČASTI NÁJEMCE



Viz popis k poškození č. 4



5

Oblast vozu	Exteriér	Druh poškození	Deformace
Část vozu	Karoserie	Způsob opravy	Bez opravy
Prvek vozu	PP Dveře	Akceptovatelnost	Akceptovatelné

FOTODOKUMENTACE POŠKOZENÍ - 1.PROHLÍDKA ZA ÚČASTI NÁJEMCE



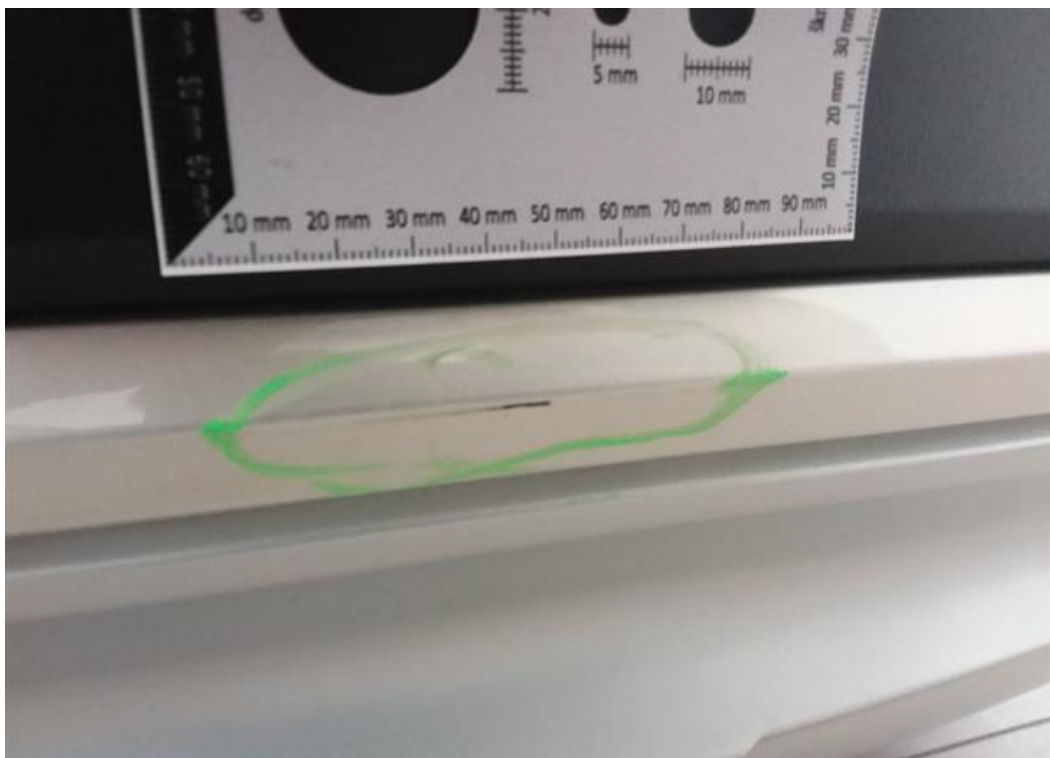
Viz popis k poškození č. 5



6

Oblast vozu	Exteriér	Druh poškození	Odření
Část vozu	Karoserie	Způsob opravy	Rozleštění
Prvek vozu	Z Nárazník	Akceptovatelnost	Neakceptovatelné

FOTODOKUMENTACE POŠKOZENÍ - 1.PROHLÍDKA ZA ÚČASTI NÁJEMCE



Viz popis k poškození č. 6



Viz popis k poškození č. 6

FOTODOKUMENTACE POŠKOZENÍ - 1.PROHLÍDKA ZA ÚČASTI NÁJEMCE



7

Oblast vozu	Exteriér	Druh poškození	Odření
Část vozu	Karoserie	Způsob opravy	Bez opravy
Prvek vozu	LZ Dveře	Akceptovatelnost	Akceptovatelné



Viz popis k poškození č. 7